



**ANNEXE I FICHE DE SIGNALEMENT  
POUR LA DESTRUCTION D'UN NID DE FRELONS  
ASIATIQUES**

**Vous souhaitez signaler un nid sur votre propriété et demander sa destruction ?**

Il suffit de :

- 1) Remplir le formulaire de façon précise, le dater et le signer puis le communiquer à la Communauté de communes par courriel de préférence à l'adresse suivante : [b.lagadec@ccpaysfontenaylecomte.fr](mailto:b.lagadec@ccpaysfontenaylecomte.fr), par fax au 02.51.69.21.54 ou par courrier : Communauté de communes du Pays de Fontenay-le-Comte, 16 rue de l'Innovation 85200 Fontenay-le-Comte (02.28.13.04.50),
- 2) Après vérification des pièces transmises, la Communauté de communes contactera le prestataire pour enclencher la démarche de destruction du nid dans un délai maximum d'une semaine,
- 3) Le prestataire de la Communauté du Pays de Fontenay-le-Comte, vous contactera pour définir une date et une heure pour intervenir.

**COORDONNEES DU DEMANDEUR**

**Nom :** ..... **Prénom :** .....

**Adresse :** .....

**Commune :** .....

**Téléphone portable :** ..... **Téléphone :** .....

**Personne à contacter pour l'intervention (si différente du demandeur) :**

**Nom :** ..... **Prénom :** .....

**Téléphone portable :** ..... **Téléphone :** .....

Etes-vous sûr qu'il s'agisse de frelons asiatiques      oui       non

Autorise la Communauté de Communes du Pays de Fontenay-le-Comte à faire intervenir le prestataire choisi dans votre propriété privée.

**INFORMATIONS SUR LE NID DE FRELONS ASIATIQUES**

Ces renseignements sont importants et déterminent les moyens matériels et humains à mettre en œuvre.

Localisation du nid (arbre, poteau, charpente...) : .....

Hauteur approximative du nid : .....

Accessibilité du nid \*:    oui                       non  

*\*(Les entreprises interviennent grâce à une nacelle lorsque les nids sont à une hauteur importante (supérieure à 18 mètres))*

Autres renseignements pouvant être utiles.....

Signature du propriétaire (et du locataire le cas échéant) :

-----  
-----

**CADRE RESERVE A la Communauté de Communes du Pays de Fontenay-le-Comte**

Date de validation de la demande :

\_\_\_/\_\_\_/\_\_\_

**Accord du Président ou toute personne ayant reçu délégation**

## ANNEXE II - DIFFERENCE ENTRE NIDS DE FRELONS ASIATIQUES ET EUROPEENS

### NID DE FRELONS ASIATIQUES

OUVERTURE SUR LE COTE  
(plus de 15 cm de diamètre)

NID FERME EN BAS



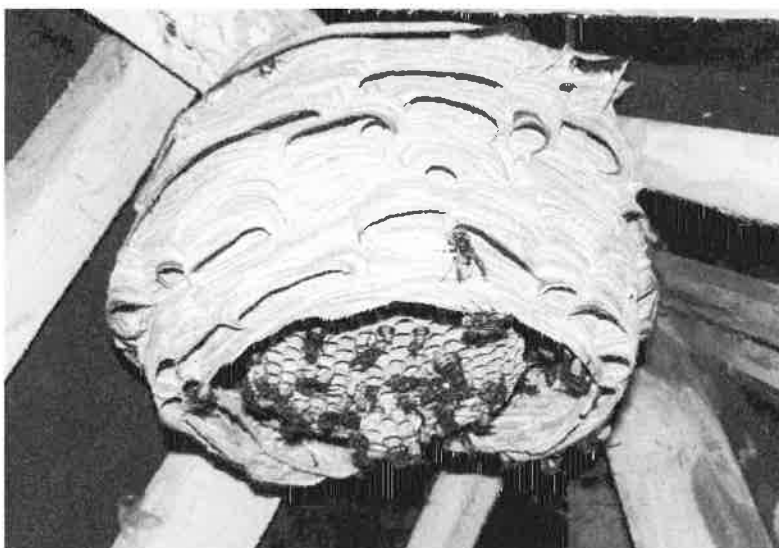
**Frelon asiatique :** niche très souvent en pleine lumière et dans des situations exposées (façade d'immeubles, avancées de toit extérieure, cime des arbres). Il peut lui arriver de nicher dans des endroits obscurs en particulier en début d'année (tronc d'arbres mais ceci reste rare, éventuellement grenier).

Le nid présente une PETITE ouverture (moins de 4cm) située en bas du nid en tout début de saison puis sur LE COTE du nid dès que sa taille dépasse 15cm. Le papier est formé de nombreuses petites écailles concentriques et il n'y a pas de trous dans l'enveloppe. On ne peut pas apercevoir le couvain.

### NID DE FRELONS EUROPEENS

LARGE OUVERTURE EN BAS

NID A L'INTERIEUR



**Frelon européen :** il niche TOUJOURS dans l'obscurité (greniers/granges/boitier de violets roulants/creux dans un tronc d'arbre). Il est impossible de trouver un nid de frelon européen à l'air libre en pleine lumière et encore moins exposé aux intempéries. Le nid n'est jamais visible de l'extérieur de la cavité pour l'observateur.

Le nid possède une ouverture LARGE (plus de 10cm) située EN BAS du nid (orientée vers le sol). Cette large ouverture permet d'apercevoir le couvain et les larves. L'enveloppe est formée de « grandes draperies » généralement lisses en début de saison puis avec des trous irréguliers en fin de saison.